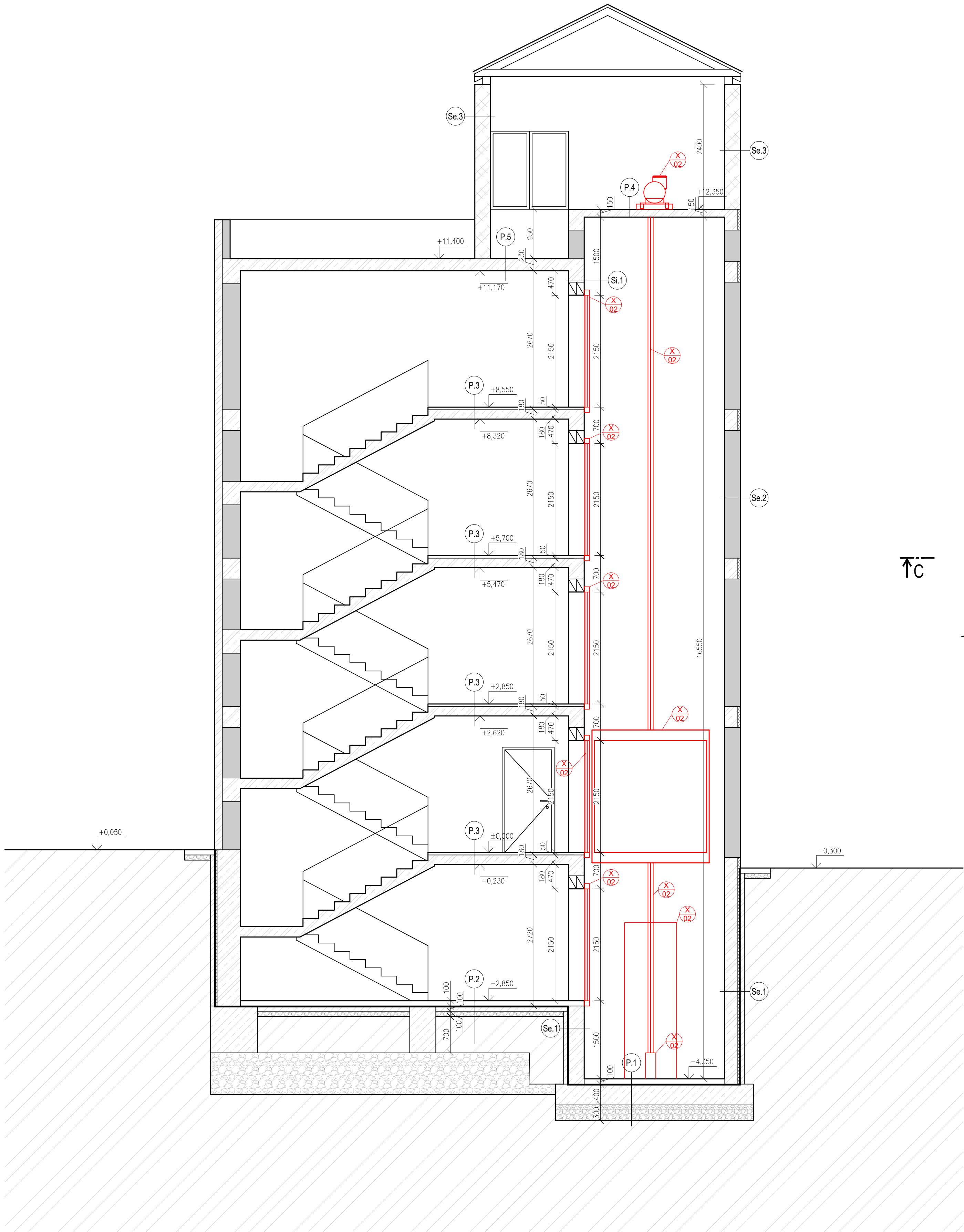
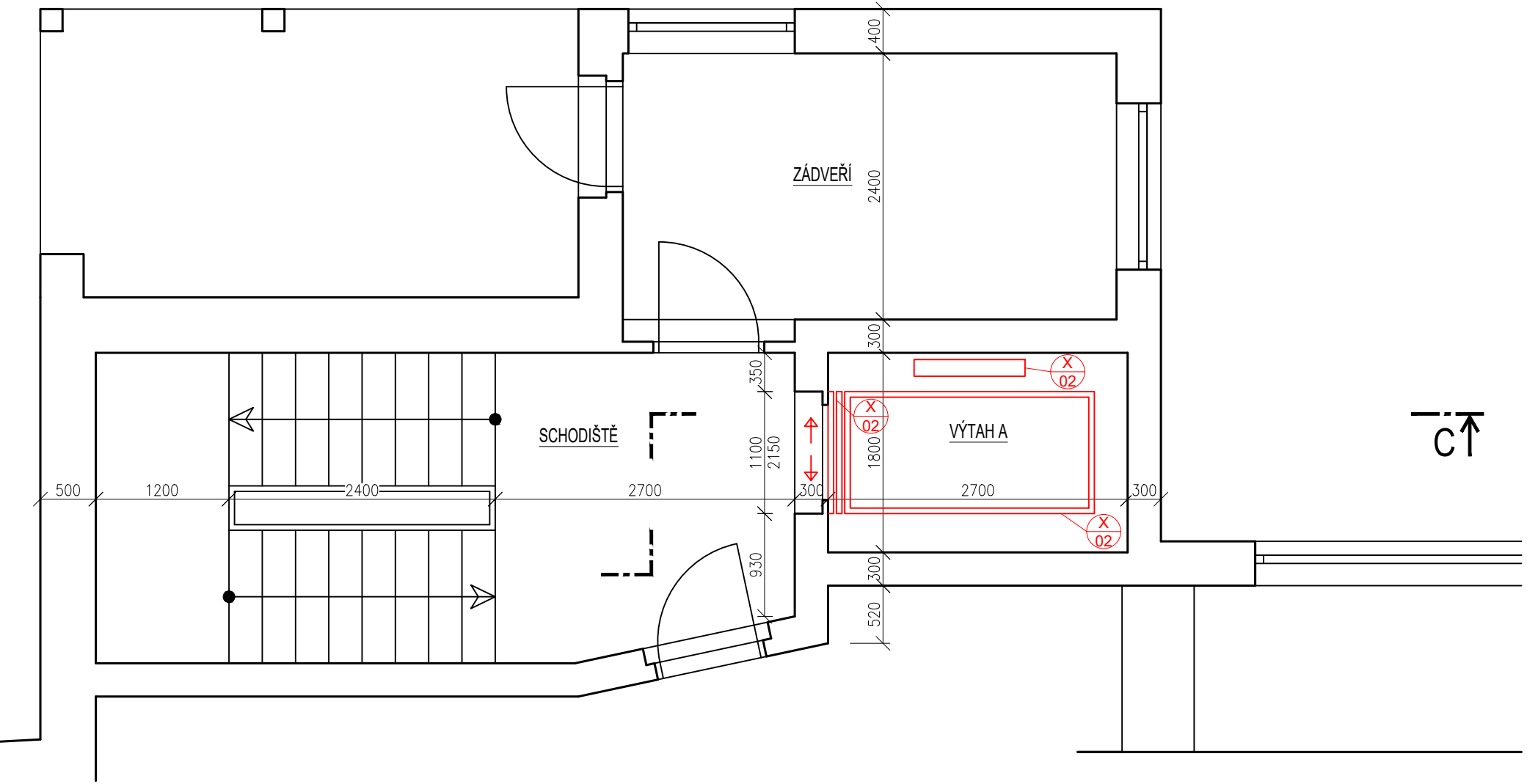


ŘEZ C-C'



PŮDORYS 1.NP



LEGENDA MATERIÁLŮ

- STÁVAJÍCÍ KONSTRUKCE ZACHOVÁVANÉ
- KONSTRUKCE NOVÉ
- ZDIVO Z DĚROVANÝCH CIHEL CD - P20/MC 10
- ZDIVO Z PLYNOSILIKÁTOVÝCH TVÁRNIC NA MALTU MVC 25
- ŽELEZOBETON TR. B20
- PROSTÝ BETON TR. B15
- PRÍZDÍVKA Z CIHEL PLNÝCH PÁLENÝCH P15/MC 10
- ŠTĚRKOPÍSEK
- ZEMINA PŮVODNÍ
- HYDROIZOLACE

LEGENDA SKLADEB

- SKLADBA P.1: PODLAHA VÝTAHOVÉ ŠACHTY**
- BETONOVÁ MAZANINA tl. 50 mm
  - FOLIE OPTIFOL
  - POLYSTYRÉN
  - HYDROIZOLACE
  - ZÁKLADOVÁ DESKA Z PRSTÉHO BETONU B15 tl. 400 mm
  - PODKLADNÍ BETON tl. 50 mm
- SKLADBA P.2: PODLAHA V SUTERÉNU**
- KONSTRUKCE PODLAHY TERACO tl. 100 mm
  - HYDROIZOLACE
  - PODKLADNÍ DESKA Z PROSTÉHO BETONU B15 tl. 100 mm
  - ŠTĚRKOPÍSEK tl. 100 mm
  - ZEMINA PŮVODNÍ
- SKLADBA P.3: PODLAHA V NADZEMNÍM PODLAŽÍ**
- KONSTRUKCE PODLAHY TERACO tl. 50 mm
  - ŽELEZOBETONOVÁ STROPNÍ DESKA Z BETONU B 20 tl. 180 mm
  - OMÍTKA VÁPENNÁ ŠTUKOVÁ + MALBA SUPERMAL
- SKLADBA P.4: STROP VÝTAHOVÉ ŠACHTY**
- BETONOVÁ MAZANINA
  - ŽELEZOBETONOVÁ STROPNÍ DESKA Z BETONU B 20 tl. 150 mm
  - OMÍTKA VÁPENNÁ ŠTUKOVÁ + MALBA SUPERMAL
- SKLADBA P.5: PODLAHA VE STROJOVNĚ**
- BETONOVÁ MAZANINA
  - ŽELEZOBETONOVÁ STROPNÍ DESKA Z BETONU B 20 tl. 230 mm
  - OMÍTKA VÁPENNÁ ŠTUKOVÁ + MALBA SUPERMAL
- SKLADBA SI.1: STĚNA VÝTAHU**
- OMÍTKA VÝPENNÁ ŠTUKOVÁ + MALBA SUPERMAL
  - DĚROVANÉ CIHY CD - P20 NA MALTU MC10 tl. 300 mm
  - OMÍTKA VÝPENNÁ ŠTUKOVÁ + MALBA SUPERMAL
- SKLADBA Se.1: STĚNA VÝTAHU V SUTERÉNU**
- OMÍTKA VÁPENNÁ ŠTUKOVÁ + MALBA SUPERMAL
  - ŽELEZOBETONOVÁ STĚNA tl. 250 mm
  - KOMBI DESKA tl. 50 mm
  - HYDROIZOLACE
  - ZHUTNĚNÝ ZÁSYP ZEMINOU
- SKLADBA Se.2: STĚNA VÝTAHU**
- OMÍTKA VÁPENNÁ ŠTUKOVÁ + MALBA SUPERMAL
  - DĚROVANÉ CIHLY CD - P20 NA MALTU MC10 tl. 300 mm
  - OMÍTKA + MALBA
- SKLADBA Se.3: STĚNA STROJOVNY**
- OMÍTKA VÁPENNÁ ŠTUKOVÁ + MALBA SUPERMAL
  - PLYNOSILIKÁTOVÉ TVÁRNICE NA MALTU MVC 25 tl. 300 mm
  - OMÍTKA + MALBA

POZNÁMKA OBECNÁ

VZHLEDEM K CELKOVÉ NEROVNOSTI, NEPRÁVÝCH ÚHLŮ JEDNOTLIVÝCH MÍSTNOSTÍ, ODKLON OD SVISLICE, NĚKTERÝCH NEPRÍSTUPNÝCH MÍST atp. MŮŽE DOCHÁZET K JEDNOTLIVÝM ODCHÝLKÁM OPROTI ZAMĚŘENÉMU STÁVAJÍCÍMU STAVU. V JEDNOTLIVÝCH MÍSTNOSTECH MŮŽE TATO ODCHYLKA BÝT AŽ 5%. PŘÍZPUSOBENO DLE NÁVAZNOSTI NA OSTATNÍ KONSTRUKCE.

ZA PŘÍPADNÉ ZMĚNY OPROTI SCHVÁLENÉ PROJEKTOVÉ DOKUMENTACI, KTERÉ NEBUDOU POTVRZENY/SCHVÁLENY GENERÁLNÍM PROJEKTANTEM STAVBY, NENESE GENERÁLNÍ PROJEKTANT ŽÁDNOU ZODPOVĚDNOST SAMOSTATNĚ JSOU ŘEŠENY DÍLČÍ PROJEKTY PROFESÍ A SPECIALIZACÍ

V PŘÍPADĚ NEJASNOSTÍ MEZI STAVEBNÍ ČÁSTÍ PROJEKTU A PROJEKTU POŽÁRNĚ BEZPEČNOSTNÍHO ŘEŠENÍ JE PŘV VŽDY PRIORITY

PŘI REALIZACI JAKÉKOLIV DÍLČÍ ČÁSTI OBJEKTU JE NUTNÉ POUŽÍVAT KOMPLETNÍ DOKUMENTACI VČETNĚ VŠECH PŘÍLOH

V RÁMCI PŘEDPROJEKTOVÉ PŘÍPRAVY BYLY ZAMĚŘENY POUZE ŘEŠENÉ PROSTORY DOTČENÉ ZAMĚREM INVESTORA. OSTATNÍ KONSTRUKCE JSOU PŘEVZATY Z PŮVODNÍ DOKUMENTACE A NEBYLY NA MÍSTĚ OVĚŘENY

0,000 = ROVINA PODLAHY ZA HLAVNÍM VSTUPEM V 1.NP

název a místo stavby: Peter Mark s.r.o.

DS Ústí nad Labem – PD evakuační výťahy

Domov pro seniory Bukov

k.ú. Bukov (775096), parc. č. 139/5

investor:  
Statutární město Ústí nad Labem  
se sídlem: Velká Hradební 2336/8, 401 00 Ústí nad Labem  
Zastoupeno na základě pověření:  
Bc. Martina Žirovnická, vedoucí odboru městských organizací, strategického rozvoje a investic MmÚ

část:  
D.1.1 Architektonicko-stavební řešení

zodpovědný projektant :  
Petr Mareček, ČKAIT 1103789

vypracoval :

Ondřej Štěpánek

stupeň dokumentace:

DPS

výkres:

VÝKRES VÝTAHU A - NOVÝ STAV

měřítko: datum: formát:  
1:50 ČERVEN 2024 A1

číslo výkresu:  
D.1.1-20